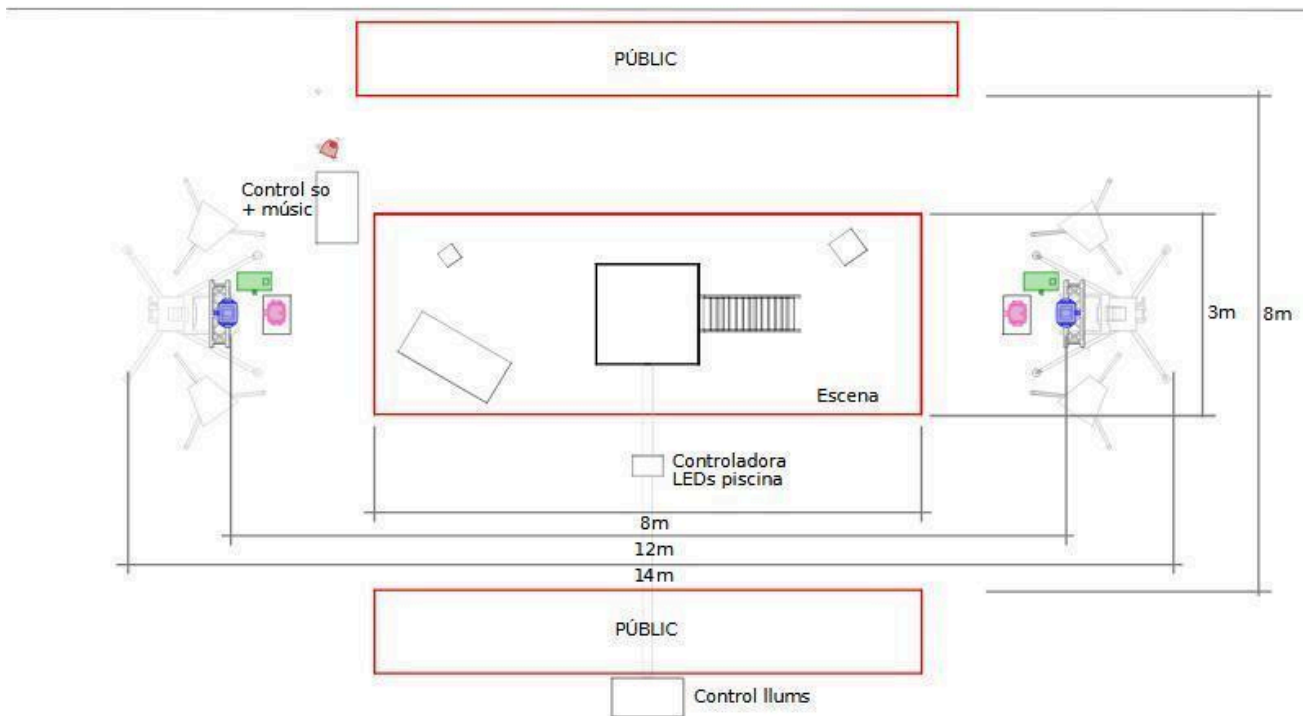
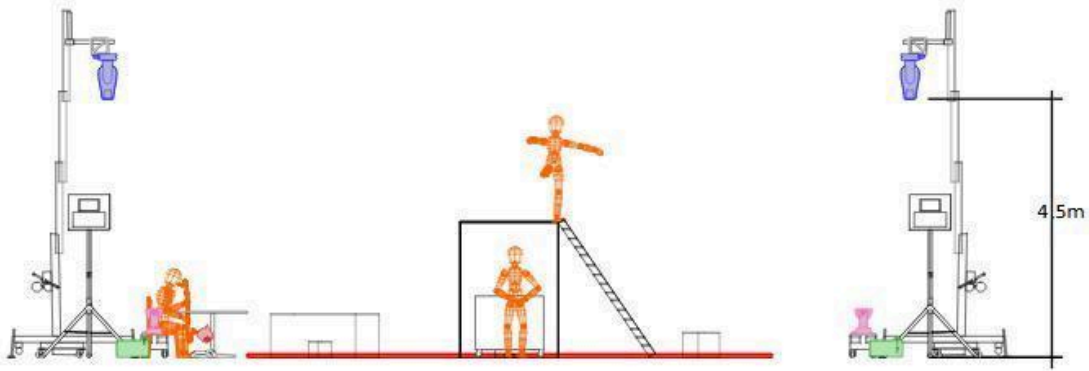


## La Voz Sumergida

Maria Palma cia.

**Duración:** Aproximadamente 45 minutos

**Público:** A partir de 8 años



## TÉCNICA

### LUCES

- **2 SPOT** CMY o RGB i chuchillas automáticas  
(Modelos de referència: INFINITY FURION S601, ELATION FUZE PROFILE)
- **2 WASH** ALEDA K10 B-EYE o misma gama
- 2 par led RGBW
- 2 TOUR HAZER II (1 en cas d'interior)
- En caso de exterior (ver plano):
  - 2 torres Genie con horquilla
  - 2 tramos de truss de 1m
  - Cables desde el control de luces hasta el escenario
  - Mesa/flightcase y silla para el control de luces situado frente al acuario, entre el público
  - Carpa o sombrilla para las pruebas

*APORTADO POR LA COMPAÑÍA:  
Mesa propia con 2 universos (Chamsys)  
Sistema propio de luces LED integrado en el acuario*

### AUDIO

- **4 altavoces** (duplicados en estéreo) de rango completo o con subwoofer
- 1 mesa de sonido
- 2 cajas DI (si es necesario)
- 2 cables de audio desde la DI hasta la mesa de sonido de la organización (longitud según el espacio)
- 1 cable canon XLR hembra > XLR macho de 2 metros
- 1 cable canon XLR hembra > XLR macho de 5 metros
- 2 pies de micrófono
- 1 mesa negra o mesa con tela negra
- 1 silla o taburete para batería
- 1 regleta con 4 enchufes

*APORTADO POR LA COMPAÑÍA:  
1 MacBook Pro 15 pulgadas 2018 2,6 GHz Intel Core i7 32 GB de RAM  
1 controlador MIDI AKAI LPD8  
1 Universal Audio Apollo x4  
1 hidrófono Ambient ASF-2 MKII  
1 Sennheiser e840  
1 RODE NTG-4+  
1 Lectrosonics DBSMD/E01-A1B1  
1 Lectrosonics WM  
1 Countryman B3  
Salida de audio estéreo: 1/4" TRS balanceado (100 Ω)*

## **ESPACIO**

### **DIMENSIONES**

- Espacio necesario: 12 x 14 x 4,5 m (ver plano pág. 1)
- Superficie plana, lisa, compacta y uniforme que pueda soportar salpicaduras de agua (no hierba, grava, tierra irregular...). Enviar siempre fotografía a la compañía.
- Superficie con capacidad de carga de 6000 kg por 2.25m<sup>2</sup> (aprox. 0,26 kg/cm<sup>2</sup>)
- En caso de exterior, sin iluminación exterior (farolas).
- Tarima reforzada de 10 x 5 m en caso de terreno irregular (exteriores).

*APORTADO POR LA COMPAÑÍA:*

*Linóleo negro de 8x3m*

*Acuario de metacrilato, escenografía*

### **ACCESO Y CARGA**

- Posibilidad de acceso de la escenografía (imprescindible): 1,8m de ancho x 2,3m de altura, en caso de acceso rectilíneo.
- En caso de acceso con curva, planos para identificar si es posible la maniobra.
- Estacionamiento para dos furgonetas y un remolque.

### **CARGA/DESCARGA**

**Toro mecánico** para mover el acuario. (posibilidad de transpaleta)

## **PÚBLICO**

Disposición bifrontal. A ambos lados, ubicado en **gradas** o similares para mejor visibilidad.

### **BACKSTAGE**

- Durante el espectáculo, el intérprete utiliza la técnica de apnea, que requiere una preparación meditativa durante los 30 minutos previos al inicio de la actuación. Por eso, solicitamos un espacio de preparación lo más recogido y silencioso posible y cercano al lugar de actuación.
- Perchero tipo burro con perchas para poder secar la ropa utilizada durante el espectáculo
- Espejo
- Lavabo
- Agua y fruta para todo el equipo desde la llegada hasta que se vaya la compañía
- Escoba y cubo
- Fregona grande o escoba y recogedor

## **HORARIOS**

### **Día 1**

- Llegada de la compañía
- Visita del espacio
- Pre-montaje

### **Día 2 - día de función**

- **Mañana (4h) Personal de la organización: 1 persona de regiduría, 1 de luces, 1 de sonido**
  - Descarga
  - Montaje de la escenografía
  - Montaje de luces
  - Montaje de sonido
  - Llenado del acuario
- **Tarde (3h) Personal de la organización: 1 persona de regiduría**
  - Pruebas técnicas
  - Calentamiento

### **Función**

**Desmontaje (4h) Personal de la organización: 1 persona de regiduría, 1 persona de carga.**

## **ESCENOGRAFÍA**

- **Capacidad:** 4.950 litros.
- **Tiempo de llenado:**
  - camión cisterna: 5 minutos
  - manguera de jardín, presión urbana: 6 horas
- Calentamiento: mediante 3 resistencias de 3000W monofásicas. Importante diferenciales independientes para las pruebas técnicas.

### Otros detalles:

- Paredes de metacrilato de 4 cm de grosor encoladas con refuerzos de tornillos de acero inoxidable, perfil interior y esquinas exteriores en la base
- Base de metal con refuerzos en la parte baja
- Medidas: 1,50 m<sup>2</sup> x 2,40 m de altura
- Peso vacío: 890 kg
- Peso lleno de agua: 5.840 kg