



FITXA TÈCNICA

Espectacle de sala

Tots els públics (recomanat a partir de 6 anys)

Duració: 60 min

Muntatge: previsió aproximada muntatge 12h / desmuntatge 2h (inici muntatge preferentment 1 dia abans de la funció)

La companyia:

- equip artístic: 5 persones
- equip tècnic: 3 persones (tècnic de llums , so i rigging)

Espai escènic

o Ample: 8 m

o Fons: 8 m

o Alçada: 6 m

o Terra: sense inclinació, superfície llisa, dura i horitzontal, preferentment fusta

Rigging / Aparells de circ

La companyia porta tot el material de rigging necessari (truss, eslingues, cables, tensors, connectors, etc) pels aparells aeris de circ

Aparell de circ

Corda llisa + polispast



Material de la companyia

- Corda llisa + polispast
- Cordes
- Politges + frens
- Tensors + cables

Necessitats del teatre

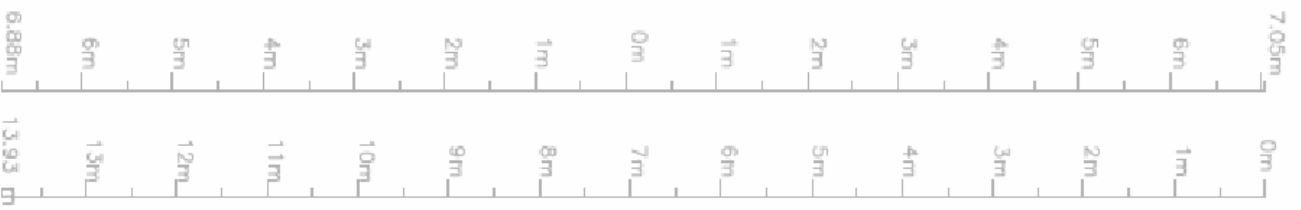
- Accés a pinta
- 1 punt de 500 kg CMU a pinta
- 2 punts de 500 kg a ponts laterals (o paret en alçada)
- 1 punt de 500 kg CMU a terra (o paret)

Barra fixa (pòrtic de 2,50m alçada x 2,40m ample)






- barra fixa
- Tensors + cables


- 4 punts de 500 kg CMU a terra o paret




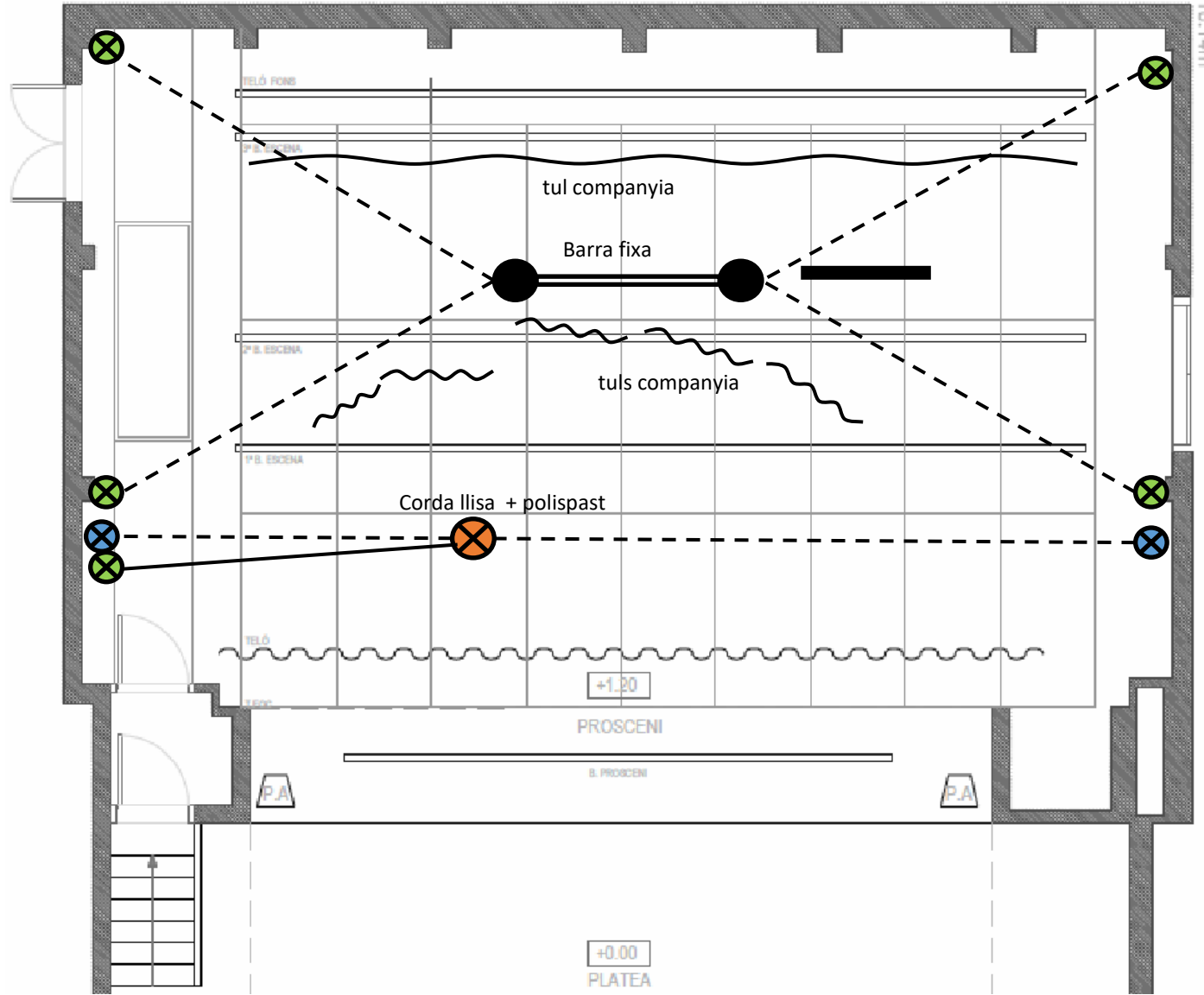
Corda llisa + polispast

-  1 punt 500 kg a pinta
-  2 punts 500 kg a ponts laterals o paret en alçada
-  polispast: 1 punt 500 kg a terra o paret

Barra fixa

-  4 punts 500 kg a terra o paret

 tuls de la companyia



Maquinaria y càmera negra

Material de la companyia

- Tul negre / teló de fons
- Tuls negres de diferents mides

Necessitats del teatre

- Penjar tul / teló de fons
- Penjar tuls a diferents barres (de la companyia) a meitat d'escenari
- Càmera negra en funció dels focus i punts de rigging

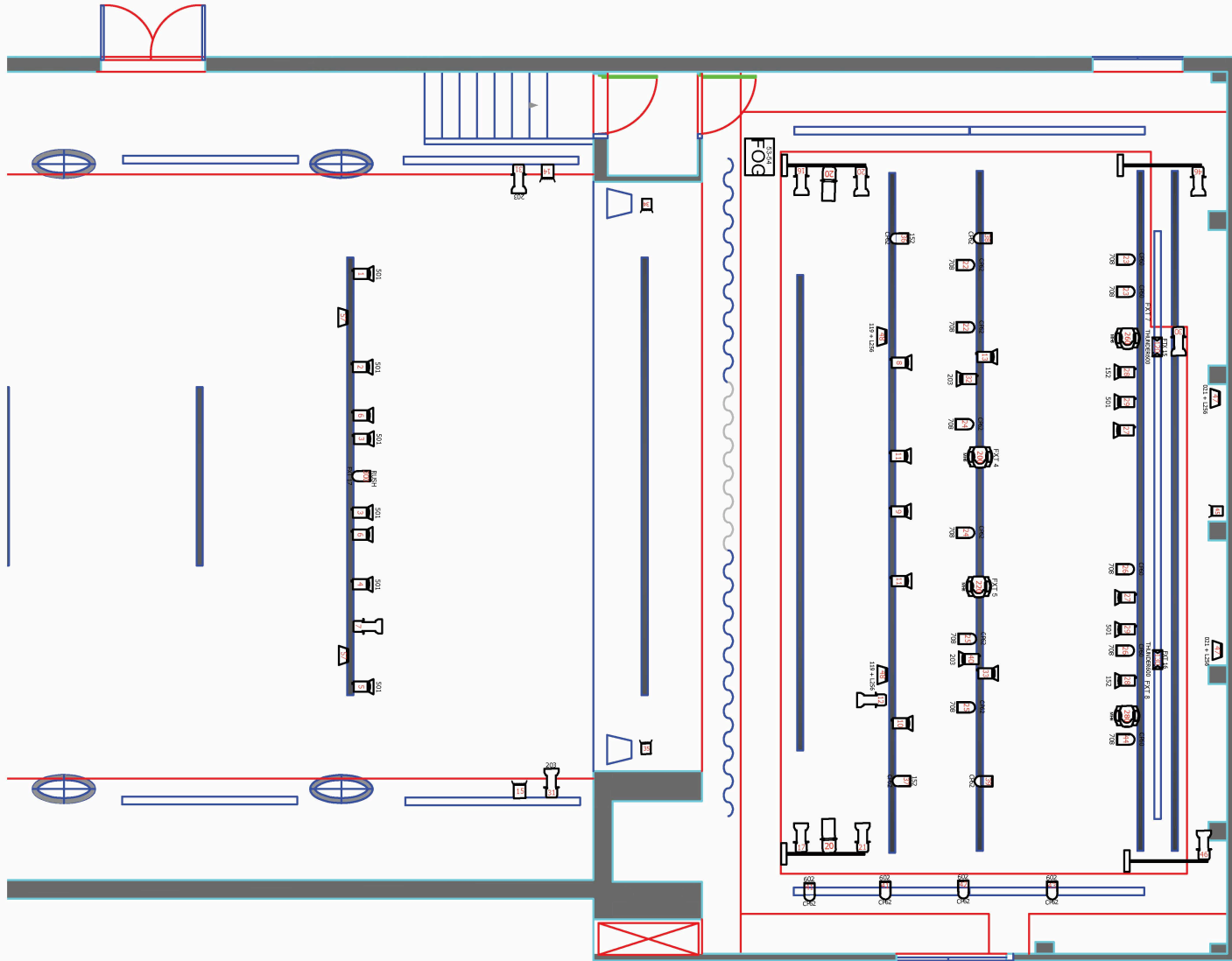


So

Necessitats del teatre

- Equip de so dimensionat a las característiques de la sala
- Taula mínim 24 canals i 4 enviaments (preferentment X32 o M32)
- 4 monitors a escenari
- Microfonia:
 - 3 Sennheiser 604 o similar per toms
 - 2 AKG 419 o similar per bells
 - 1 Shure Beta 98C o similar per tuba
 - 1 DI per teclat (mono)
 - 1 Rode NT5 o similar per cròtals
 - 2 AKG 391 o similar per estructura barra fixa
 - 2 Rode NTG2 o similar per ambient frontal
 - 1 sense fil de mà, amb peu de micro llarg
 - 1 sense fil de solapa per fagot
 - 1 sense fil de diadema per motxilla músic
 - 1 sense fil Sennheiser petaca per acordió (cable mini TRS a TRS colzat, el porta el músic)
 - 1 sense fil petaca per guitarra (TRS)

Il·luminació



Necessitats del teatre

- Necessitat de fosc total a la sala
- 28 PC
- 13 Retalls
- 19 PAR
- 4 Panorames
- Màquina de fum
- 4 carrers de dansa
- 5 peanes
- Guàrdies
- Taula LT Hydra2
- Consultar amb la companyia per adaptació de plànol de llums

Material de la companyia

- 4 Martin MH6
- 2 Thunder Wash
- Taula Spirit (en cas que el teatre no disposi de la LT Hydra 2)

Muntatge, desmuntatge, assajos, personal tècnic

- Personal tècnic del teatre: 2 tècnics de llums, 2 maquinistes, 1 tècnic de so
- Personal de càrrega i descàrrega: no necessari en cas que el personal tècnic ajudi. Es realitza en 30 min (Mercedes Sprinter llarga)
- Tenim la possibilitat d'adaptar l'espectacle a l'espai. No dubteu en posar-vos en contacte amb nosaltres
- Demanem a la direcció tècnica del teatre l'enviament del contra-rider, confirmant l'existència del material necessari.

Altres necessitats

- Pàrquing per 2 furgonetes
 - Mercedes sprinter llarga amb 3 tècnics + escenografia
 - Vw Transporter amb 5 persones
- Camerins amb: taules, cadires, planxa, lavabos i dutxes per 8 persones
- Aigua mineral per 8 persones, durant muntatge, funció i desmuntatge

VIDEOS DE L'ESPECTACLE

Vídeo curt (1 min):

<https://www.youtube.com/watch?v=x8v77FM6jFU>

Vídeo obra sencera:

<https://www.youtube.com/watch?v=D9LG5rijFTw>

CONTACTE

ATENEU POPULAR 9 BARRIS c/.Portlligat 11-15 - 08042 Barcelona

Tel.: +34 93 353 95 16 <http://www.ateneu9b.net>

Guillem Pizarro produccio@ateneu9b.net 659 84 65 20